

Réunion publique Démarrage de la procédure

Elaboration du PLUi CC Lieuvin Pays d'Auge





Programme du jour

- 1/ Présentation du cadre réglementaire**
- 2/ Les grandes étapes du PLUi**
- 3/ Le quizz sur le territoire**
- 4/ Spatialisation des enjeux**



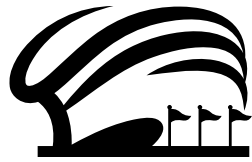
Le cadre réglementaire





Le cadre réglementaire

Le Plan Local d'Urbanisme est un document de planification et de projet qui **fixe les orientations d'aménagement** et les **règles d'urbanisme** du territoire pour les 10-15 prochaines années



Equipement
et loisirs



Agriculture



Habitat



Economie



Energie



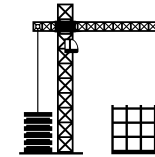
Tourisme



Mobilité



Biodiversité

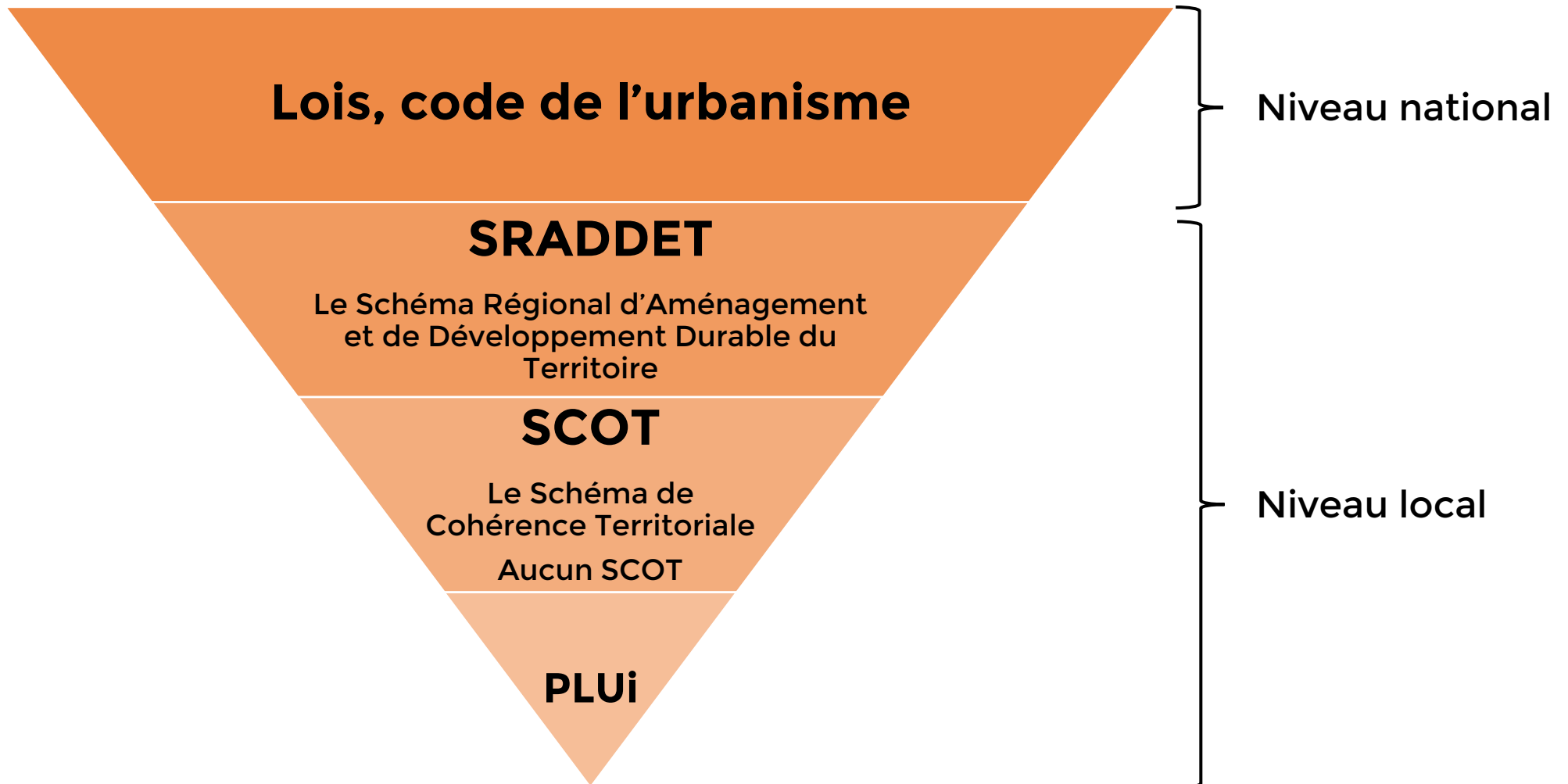


Etalement
urbain





Le cadre réglementaire





Le cadre réglementaire

Loi SRU

SCoT/PLU
Développement durable
Renouvellement urbain
Utilisation économe des ENAF

2000

Loi Grenelle 2

Mobilisation des dents creuses
Limiter le développement en extension

2010

Loi LAAF

Création des CDPENAF

2014

Convention citoyenne pour le climat

Instauration du ZAN

2019

2021

Loi ALUR

Objectifs chiffrés de consommation d'espace
Favoriser la densification
Suppression des COS

Loi modernisation de l'agriculture

Création des CDCEA





Le cadre réglementaire

Diviser par deux le rythme d'artificialisation des sols sur les dix prochaines années par rapport à la décennie 2011-2021 dans le but d'atteindre l'objectif « ZAN - zéro artificialisation nette à horizon 2050 »

La loi demande aux SCoT et PLU de traduire les objectifs localement





Le cadre réglementaire

Qu'est-ce que l'artificialisation des sols ?

- Changer la nature et la fonctionnalité d'un sol (biologique, hydrique, climatique, agronomique)

Les effets de l'artificialisation des sols :

- **Fragilise l'activité agricole** : diminution des terres exploitables, habitations trop proches des exploitations...
- Porte atteinte aux espaces naturels : **appauvrissement de la biodiversité** et fragmentation des corridors écologiques et réservoirs de biodiversité
- Entraîne des problèmes de **ruissellement des eaux pluviales, diminue les capacités de stockage** de carbone des sols...
- **Augmente l'étalement urbain** et ses conséquences (forte utilisation de la voiture individuelle, hausse des émissions de CO2...)

L'ouverture à l'urbanisation doit résulter d'un solde raisonnable des besoins non satisfaits dans l'enveloppe bâtie actuelle





Les grandes étapes du PLUi





Les 8 grands objectifs

- **1/ Couvrir l'ensemble du territoire avec un document d'urbanisme permettant de maîtriser et faciliter la gestion de l'espace intercommunal tout en s'attachant à prendre en compte la diversité du territoire**
- **2/ Mettre en valeur la diversité du territoire et ses enjeux d'aménagement, au regard notamment des dynamiques urbaines, rurales et des enjeux environnementaux**
- **3/ Se doter d'un outil de planification permettant d'organiser l'attractivité du territoire et son développement, notamment économique et touristique**
- **4/ Permettre à chaque commune de se développer en prenant en compte ses capacités d'urbanisation**





Les 8 grands objectifs

- **5/ Concilier les activités agricoles et forestières ainsi que leur développement avec la préservation de la biodiversité et notamment la trame verte et bleue**
- **6/ Préserver les espaces naturels, agricoles et forestiers, ainsi que les paysages (en particulier la structure bocagère) et le patrimoine bâti (architecture normande)**
- **7/ Redynamiser le parc de logements existants, vacants et/ou vétustes**
- **8/ Traduire les besoins du territoire de manière globale et cohérente, notamment en termes d'équipements publics, de services et de mobilité (prise en compte du plan de mobilités simplifié en cours d'élaboration)**





Les étapes de la procédure

1) Diagnostic

Diagnostic

Etat des lieux (terrain, synthèse des études, investigations complémentaires...)
Diagnostic agricole

Etat initial de l'environnement

Synthèse des atouts et contraintes, marges de manœuvre
Enjeux

2023

2) PADD

Projet d'Aménagement et de Développement Durables

Etabli à partir de scénarios démographiques

Présente le projet politique du territoire

Enonce les objectifs retenus

2024

3) Traduction réglementaire

Zonage

Règlement écrit

Orientation d'Aménagement et de Programmation (OAP)

Traduction appliquée des objectifs du PADD

2025

4) Procédure administrative

Arrêt du projet de PLUi dès lors que celui-ci est considéré comme étant « terminé » sur le plan technique

Consultation des Personnes Publiques Associées (PPA) (3 mois)

Enquête publique (2 mois)

Approbation

2026

Concertation tout au long de la procédure

Evaluation environnementale continue



Secteur 1 : Epaignes

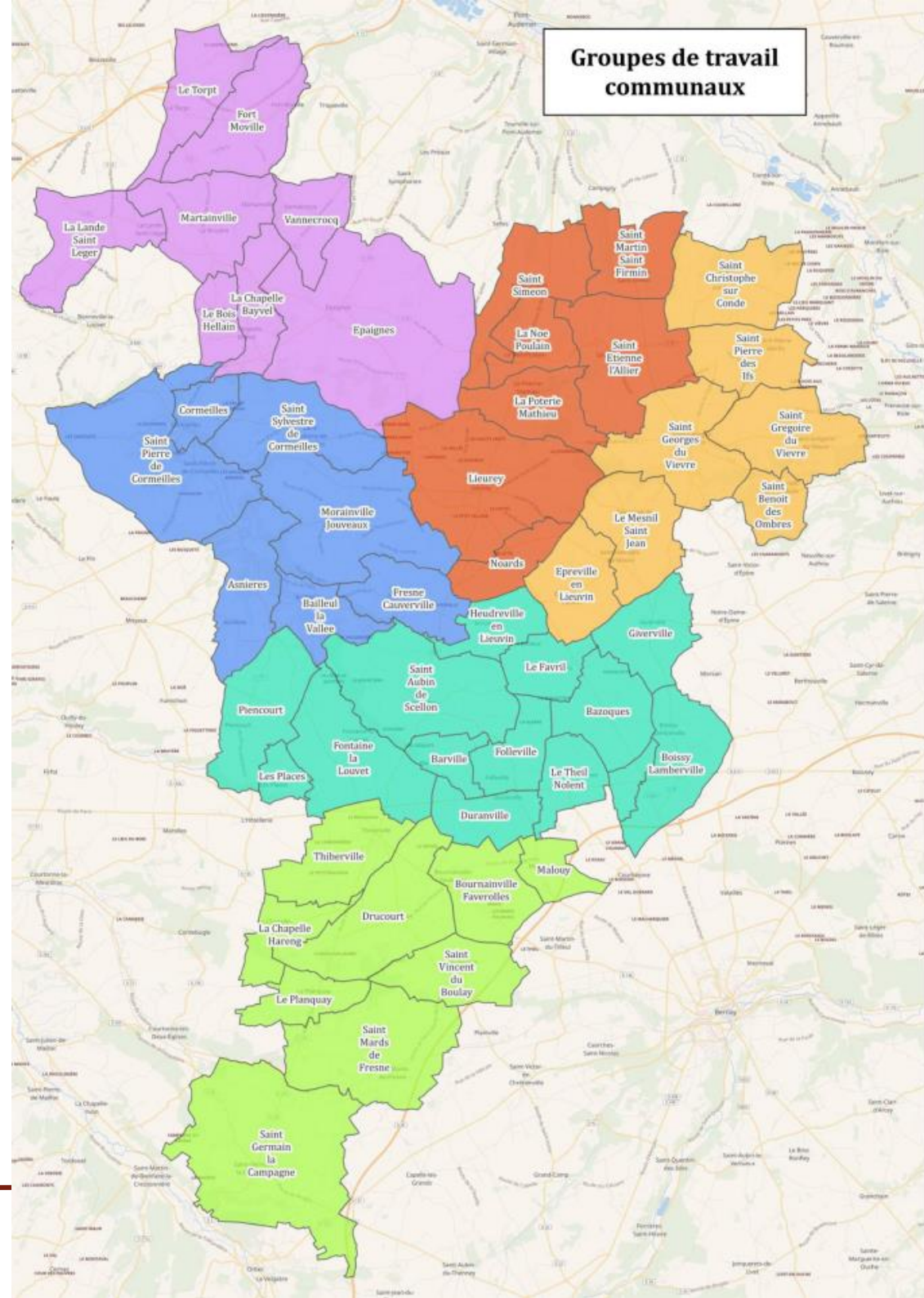
Secteur 2 : Lieurey

Secteur 3 : St Georges du Vièvre

Secteur 4 : Cormeilles

Secteur 5 : St Aubin de Scellon

Secteur 6 : Thiberville





Comment m'exprimer ? m'informer ?

- Réunions publiques à chaque étape importante (diagnostic, PADD, règlement)
- Mise en place d'une adresse électronique dédiée pour recueillir les demandes/observations des habitants : plui@lieuvinpaysdauge.fr
- Information via la presse locale et le site internet de la CC LPA
- Mise à disposition d'un dossier et d'un cahier d'observation au siège de la CC LPA présentant l'avancée de la démarche
- ...



Quiz du territoire





Quiz du territoire

1/ Combien d'habitants y avait-il à Bournainville Faverolles à la Révolution ?

A : 0, la commune n'existait pas encore

B : 250 habitants

C : 500 habitants

D : 1 000 habitants





Quiz du territoire

1/ Combien d'habitants y avait-il à Bournainville Faverolles à la Révolution ?

A : 0, la commune n'existait pas encore

B : 250 habitants

C : 500 habitants (comme aujourd'hui)

D : 1 000 habitants





Quiz du territoire

2/ Quelle tranche d'âges a le plus augmenté ces 10 dernières années

A : Les moins de 15 ans

B : Les 30-44 ans

C : Les 60-74 ans

D : Les plus de 75 ans





Quiz du territoire

2/ Quelle tranche d'âges a le plus augmenté ces 10 dernières années

A : Les moins de 15 ans

B : Les 30-44 ans

C : Les 60-74 ans

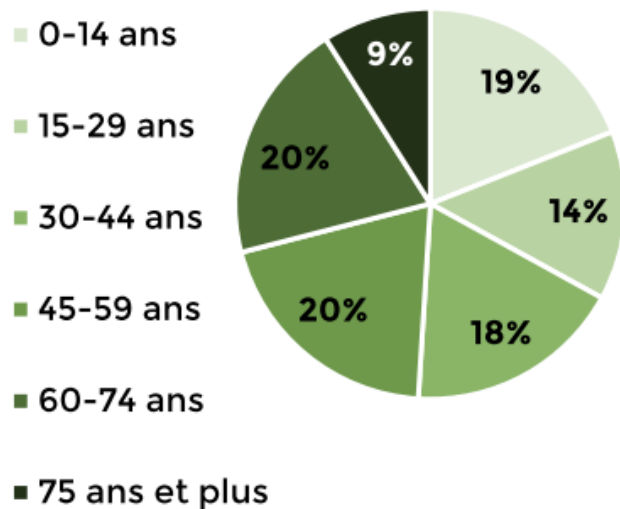
D : Les plus de 75 ans



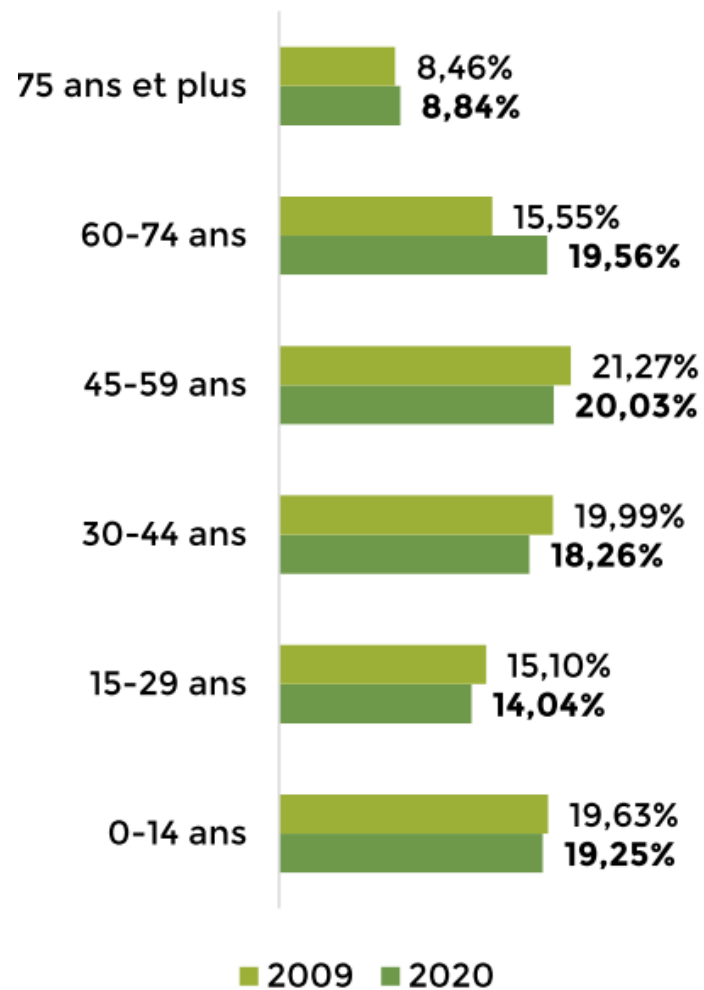


Quiz du territoire

Répartition de la population par tranche d'âge en 2020



Evolution de la population intercommunale par tranche d'âge entre 2009 et 2020





Quiz du territoire

3/ Combien d'habitants en moyenne par ménage ?

A : 1

B : 2

C : 3

D : 4





Quiz du territoire

3/ Combien d'habitants en moyenne par ménage ?

A : 1

B : 2 (2,33 exactement)

C : 3

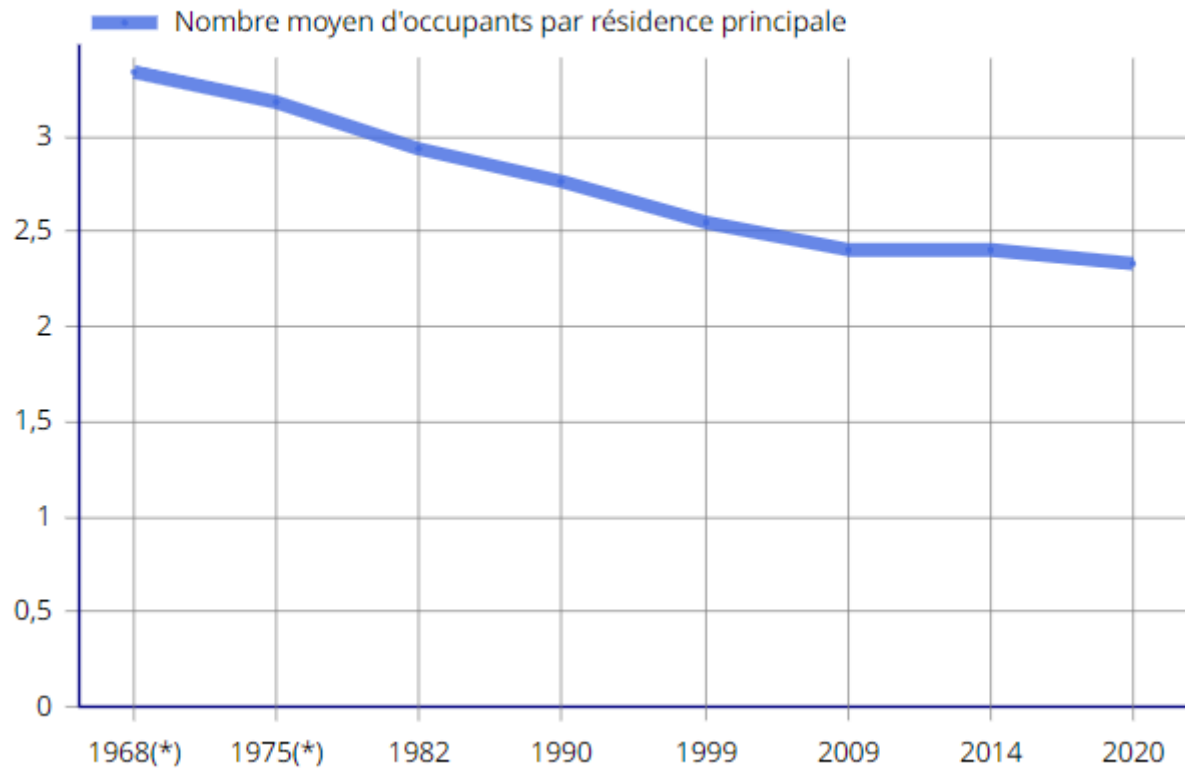
D : 4



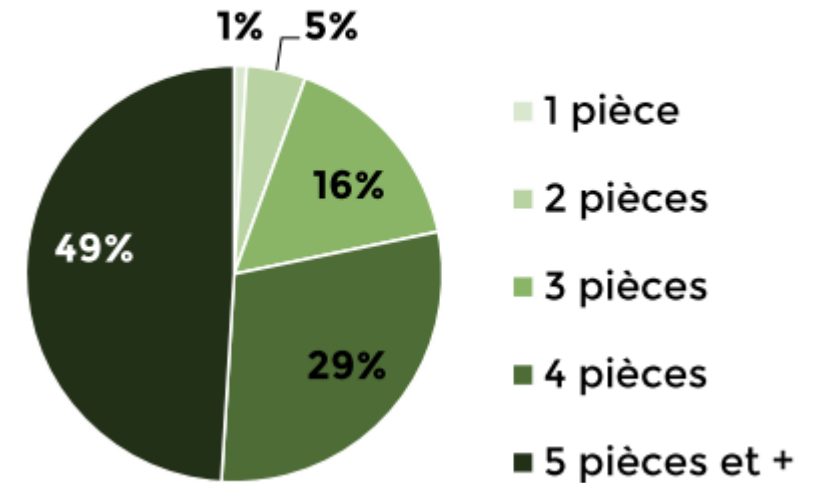


Quiz du territoire

FAM G1 - Évolution de la taille des ménages en historique depuis 1968



Répartition des logements par taille en 2020





Quiz du territoire

4/ Quelle est la part d'énergie renouvelable dans la consommation énergétique du territoire ?

A : 2 %

B : 20 %

C : 30 %

D : 50 %





Quiz du territoire

4/ Quelle est la part d'énergie renouvelable dans la consommation énergétique du territoire ?

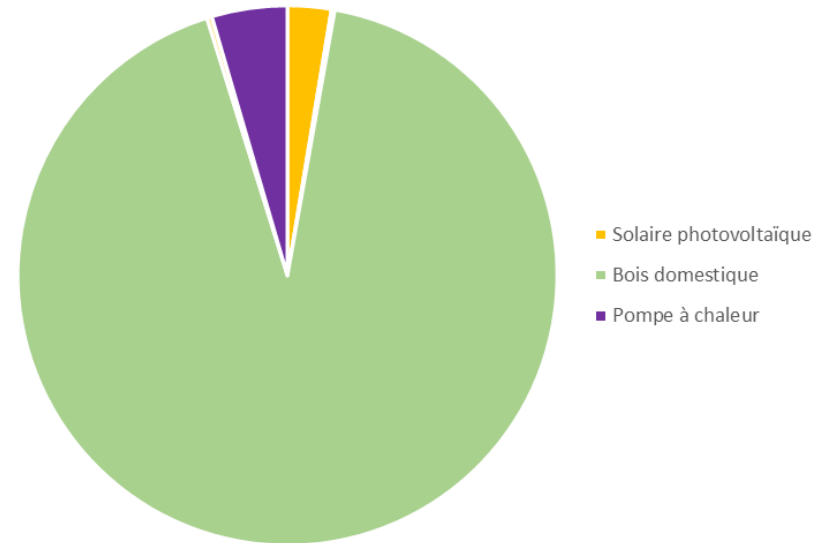
A : 2 %

B : 20 %

C : 30 %

D : 50 %

Répartition de la production d'EnR en 2020





Quiz du territoire

**5/ Quelle est la densité du linéaire de haies sur le territoire ?
(A titre de comparaison, la moyenne dans la Manche est de 100 mètres linéaires /ha et dans l'Eure environ 20 mètres linéaires)**

- A : 15 mètres linéaires**
- B : 35 mètres linéaires**
- C : 55 mètres linéaires**
- D : 75 mètres linéaires**

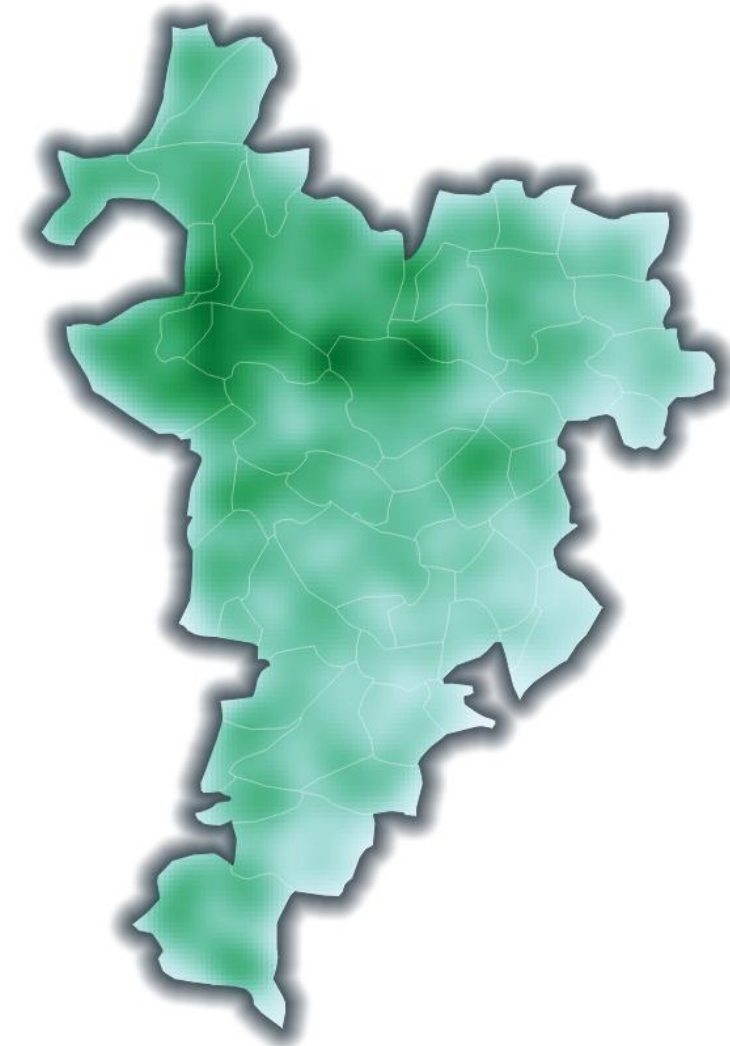




Quiz du territoire

5/ Quelle est la densité du linéaire de haies sur le territoire ?
(A titre de comparaison, la moyenne dans la Manche est de 100ml/ha et dans l'Eure environ 20ml/ha)

- A : 15 mètres linéaires
- B : 35 mètres linéaires
- C : 55 mètres linéaires**
- D : 75 mètres linéaires





Quiz du territoire

6/ Combien y a-t-il de captages en fonctionnement sur le territoire ?

A : 7

B : 11

C : 22

D : 46





Quiz du territoire

6/ Combien y a-t-il de captages en fonctionnement sur le territoire ?

A : 2

B : 11

C : 22

D : 46





Quiz du territoire

7/ Quelle est la taille du linéaire de cours d'eau ?

- A : 18 km**
- B : 52 km**
- C : 96 km**
- D : 150 km**





Quiz du territoire

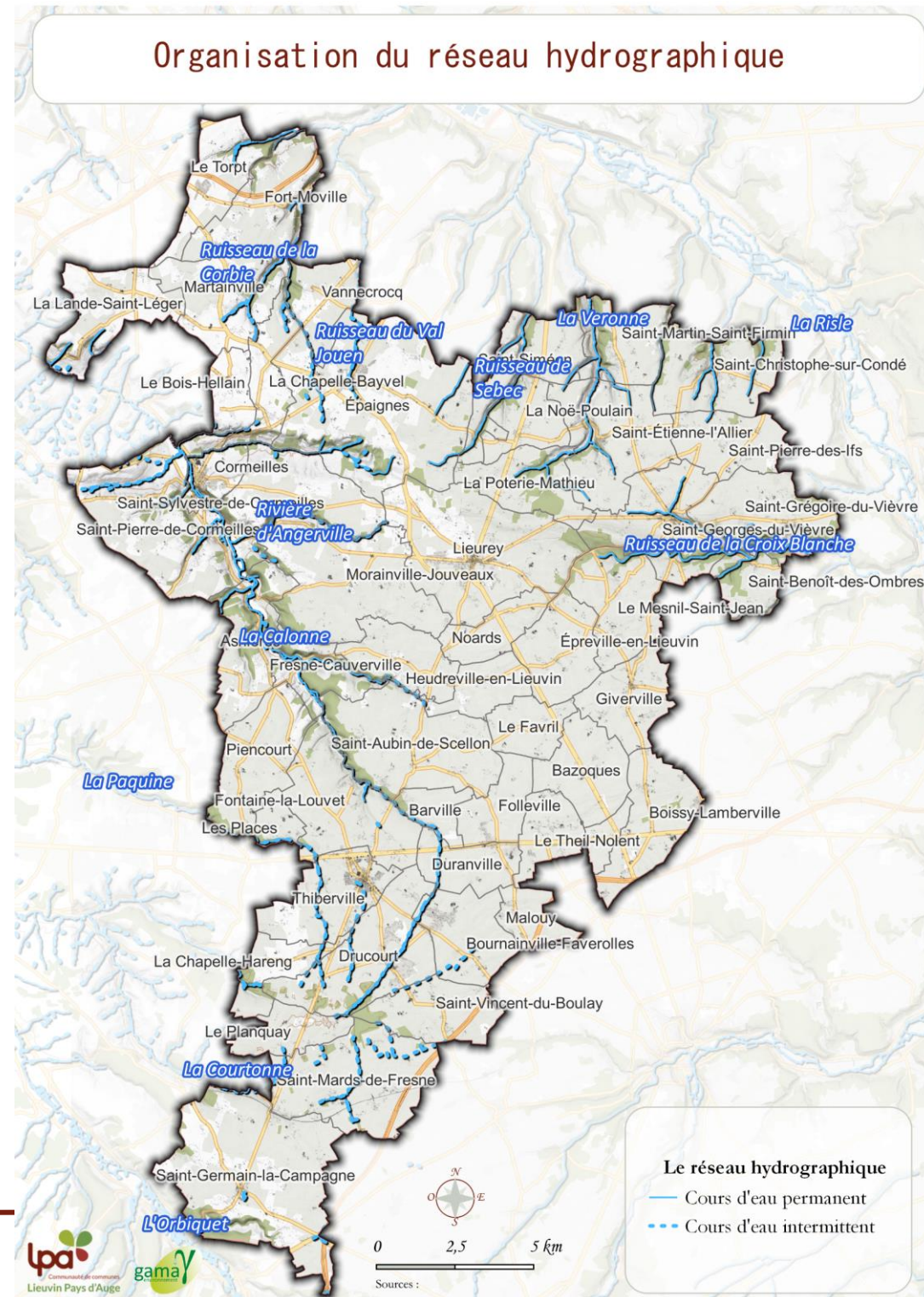
7/ Quelle est la taille du linéaire de cours d'eau ?

A : 18 km

B : 52 km

C : 96 km

D : 150 km



Spatialisation des enjeux





Spatialisation des enjeux

- **Que doit-on améliorer en termes d'aménagement/équipements ?**
- **Comment préserver notre cadre de vie (environnement / paysage) ?**
- **Comment pérenniser les activités agricoles et artisanales ?**
- **Comment améliorer nos mobilités ?**
- **Comment concilier développement résidentiel et économique avec l'environnement ?**
- ...

Les intérêts privés n'intéressent que très peu l'ensemble des habitants, nous vous invitons donc à vous exprimer sur vos intérêts privés via les modalités de concertation prévues à cet effet.



Merci !





La méthode proposée

- Ateliers participatifs avec les habitants et par secteurs
 - 6 novembre à 19h00- secteur 4 : Cormeilles
 - 7 novembre à 19h00- secteur 5 : St Aubin de Scellon
 - 13 novembre à 19h00 - secteur 6 : Thiberville
 - 15 novembre à 19h00 - secteur 1 : Epaignes
 - 16 novembre à 19h00- secteur 2 : Lieurey
 - 21 novembre à 19h00 - secteur 3 : St Georges du Vièvre





Quiz du territoire

1/ Combien d'habitants y avait-il à Cormeilles à la Révolution ?

A : 0, la commune n'existait pas encore

B : 300 habitants

C : 700 habitants

D : 1 200 habitants





Quiz du territoire

1/ Combien d'habitants y avait-il à Cormeilles à la Révolution ?

A : 0, la commune n'existait pas encore

B : 300 habitants

C : 700 habitants

D : 1 200 habitants (comme aujourd'hui)





Quiz du territoire

1/ Combien d'habitants y avait-il à Lieurey à la Révolution ?

A : 0, la commune n'existait pas encore

B : 250 habitants

C : 500 habitants

D : 2 000 habitants





Quiz du territoire

1/ Combien d'habitants y avait-il à Saint Aubin de Scellon à la Révolution ?

A : 0, la commune n'existait pas encore

B : 300 habitants

C : 700 habitants

D : 1 000 habitants





Quiz du territoire

1/ Combien d'habitants y avait-il à Saint Aubin de Scellon à la Révolution ?

A : 0, la commune n'existait pas encore

B : 300 habitants

C : 700 habitants

D : 1 000 habitants (1 185 exactement soit autant que Cormeilles à l'époque)





Quiz du territoire

1/ Combien d'habitants y avait-il à Lieurey à la Révolution ?

A : 0, la commune n'existait pas encore

B : 250 habitants

C : 500 habitants

D : 2 000 habitants (presque 2 300 habitants) soit la commune la plus peuplée sur LPA tout comme Epaignes





Quiz du territoire

1/ Combien d'habitants y avait-il à Epaignes à la Révolution ?

A : 0, la commune n'existait pas encore

B : 250 habitants

C : 500 habitants

D : 2 000 habitants





Quiz du territoire

1/ Combien d'habitants y avait-il à Epaignes à la Révolution ?

A : 0, la commune n'existait pas encore

B : 250 habitants

C : 500 habitants

D : 2 000 habitants (presque 2 300 habitants) soit la commune la plus peuplée sur LPA tout comme Lieurey





Quiz du territoire

1/ Combien d'habitants y avait-il à Saint Georges du Vièvre à la Révolution ?

A : 0, la commune n'existait pas encore

B : 250 habitants

C : 700 habitants

D : 1 000 habitants





Quiz du territoire

1/ Combien d'habitants y avait-il à Saint Georges du Vièvre à la Révolution ?

A : 0, la commune n'existait pas encore

B : 250 habitants

C : 700 habitants (autour de 900 en 2023)

D : 1 000 habitants

